



ALCALDÍA MAYOR  
DE BOGOTÁ D.C.

**BOGOTÁ**  
HUMANA



UNIVERSIDAD  
**NACIONAL**  
DE COLOMBIA  
SEDE BOGOTÁ

FACULTAD DE CIENCIAS ECONÓMICAS  
CENTRO DE INVESTIGACIONES PARA EL DESARROLLO -CID

# EVOLUCION DE VARIABLES SIMPLES DE DESIGUALDAD EN ESTADO DE SALUD, PROTECCIÓN Y RIESGO, BOGOTA 2007-2011

DECSI ARÉVALO  
GRUPO DE PROTECCIÓN SOCIAL

## Desigualdad en salud, Bogotá 2007-2011, análisis de variables simples

- un primer paso para identificar las inequidades en salud es la medición de las desigualdades, entendidas como las diferencias en la manifestación de un problema entre diferentes poblaciones.
- El acento en la comparación de grupos de población se debe a que el análisis de equidad/inequidad en salud se centra en evidenciar que la condición de salud tiene relación estadística significativa con la pertenencia a un determinado grupo social (Martínez, 2012).

# Fuente ECV 2007 y Multipropósito 2011



**BOGOTÁ**  
HUMANANA



## Estado de salud

Como considera su estado de salud

## Protección

Afiliación a la seguridad social

Régimen de afiliación a la seguridad social

Asistencia a programas de prevención

## Riesgo

Condiciones de vida

Que se termine la comida y no haya dinero para comprar más

No tener dinero para comprar carne, pollo o pescado

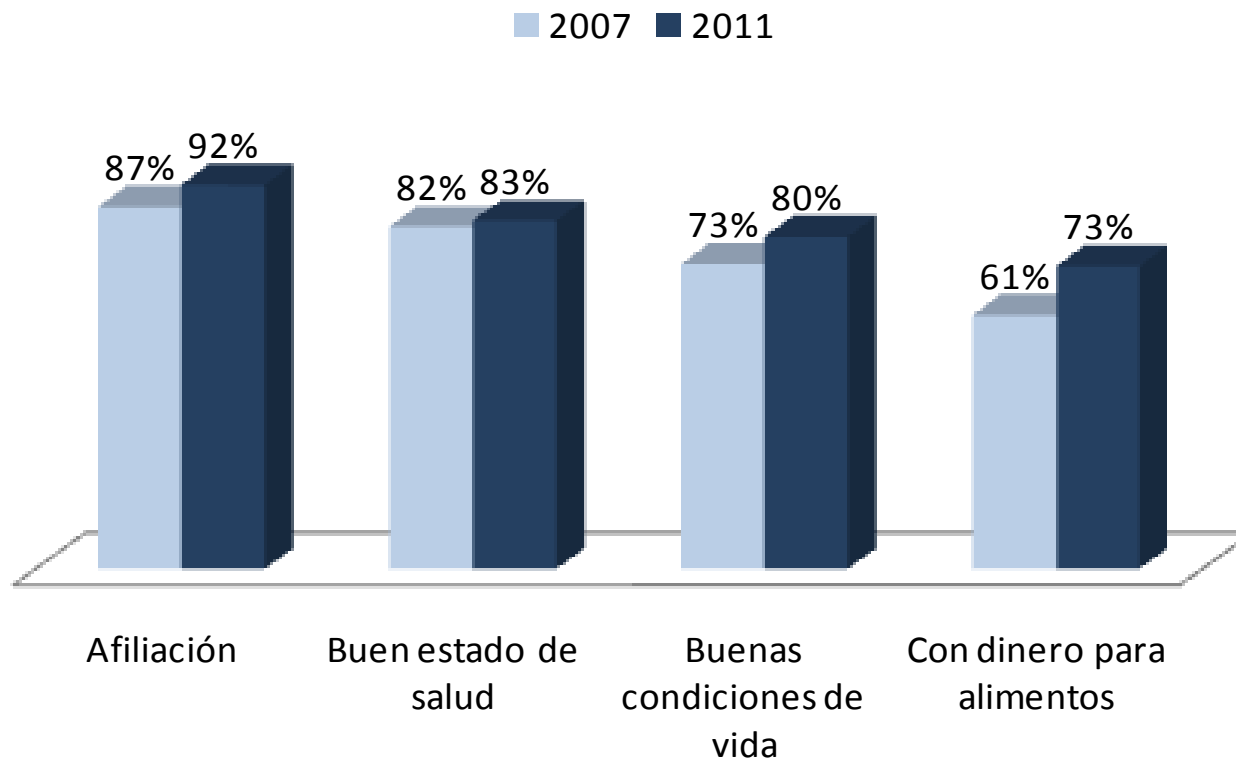
Por falta de dinero no consumió ninguna de las tres comidas

## Categorías diferenciadoras:

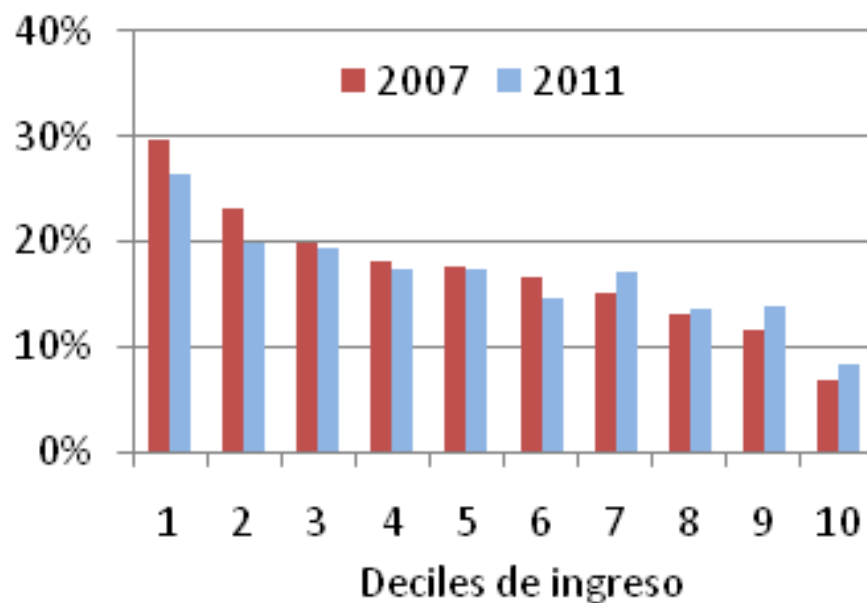
- deciles de ingreso
- estratos de servicios públicos
- localidades.

Interesa determinar el nivel de riesgo y protección en que se encuentra cada grupo y establecer las diferencias de esos niveles entre los grupos.

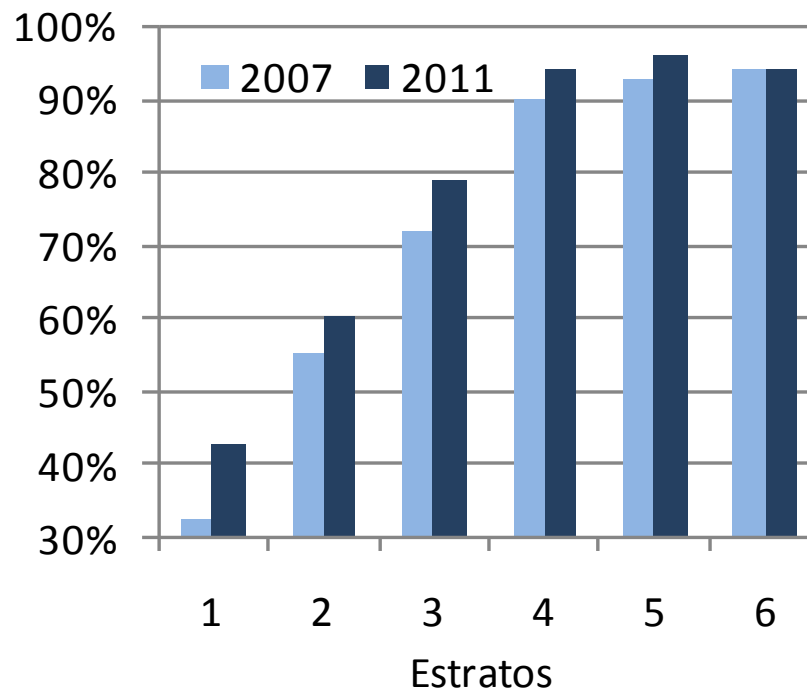
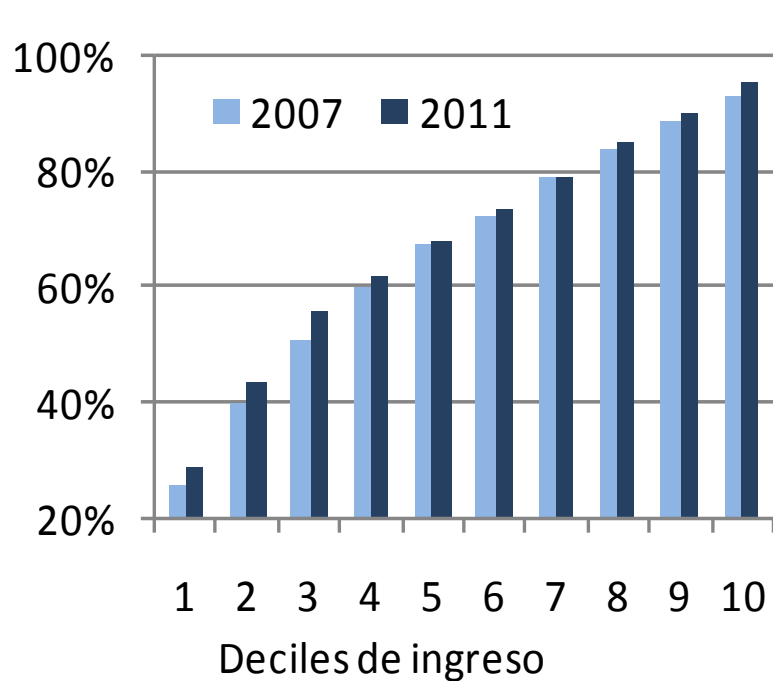
## Evolución de las variables indicadoras de estado de salud , protección y riesgo, Bogotá 2007-2011



## Evolución de la percepción de mal y regular estado de salud, 2007 -2011



## Evolución de la afiliación en regímenes contributivo y exceptuado, 2007-2011





ALCALDÍA MAYOR  
DE BOGOTÁ D.C.

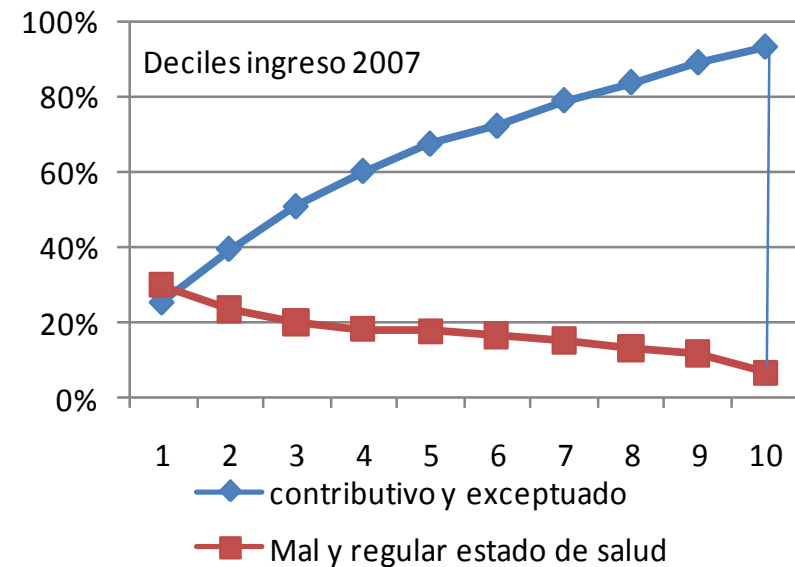
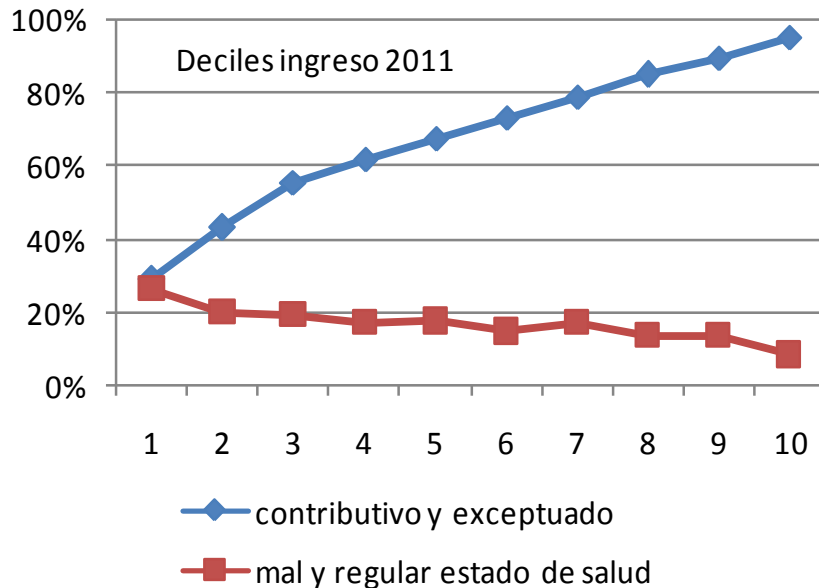
BOGOTÁ  
HUMANANA



UNIVERSIDAD  
NACIONAL  
DE COLOMBIA  
SEDE BOGOTÁ

FACULTAD DE CIENCIAS ECONÓMICAS  
CENTRO DE INVESTIGACIONES PARA EL DESARROLLO - CID

## Brecha entre afiliación contributivo y percepción de mal y regular estado de salud, Bogotá 2007-2011





ALCALDÍA MAYOR  
DE BOGOTÁ D.C.

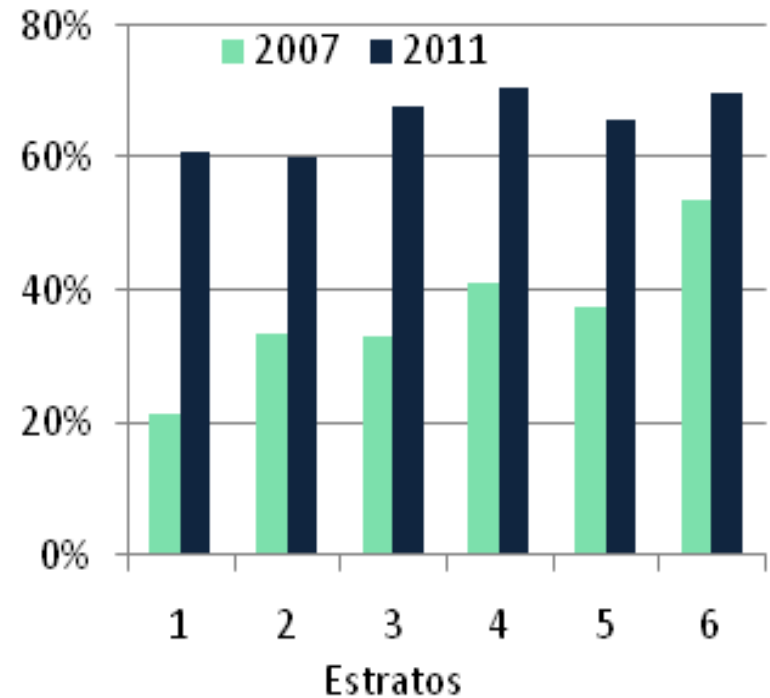
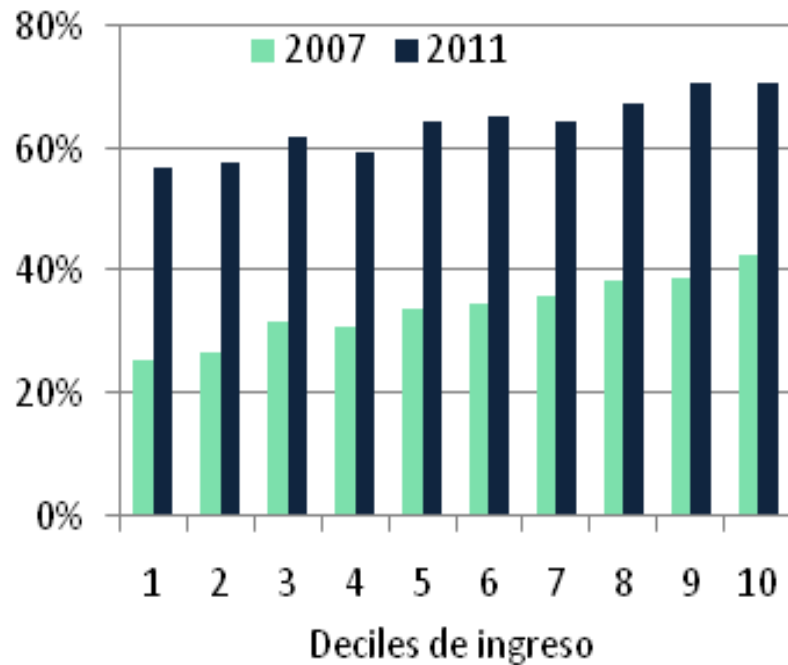
**BOGOTÁ**  
HUMANANA



UNIVERSIDAD  
NACIONAL  
DE COLOMBIA  
SEDE BOGOTÁ

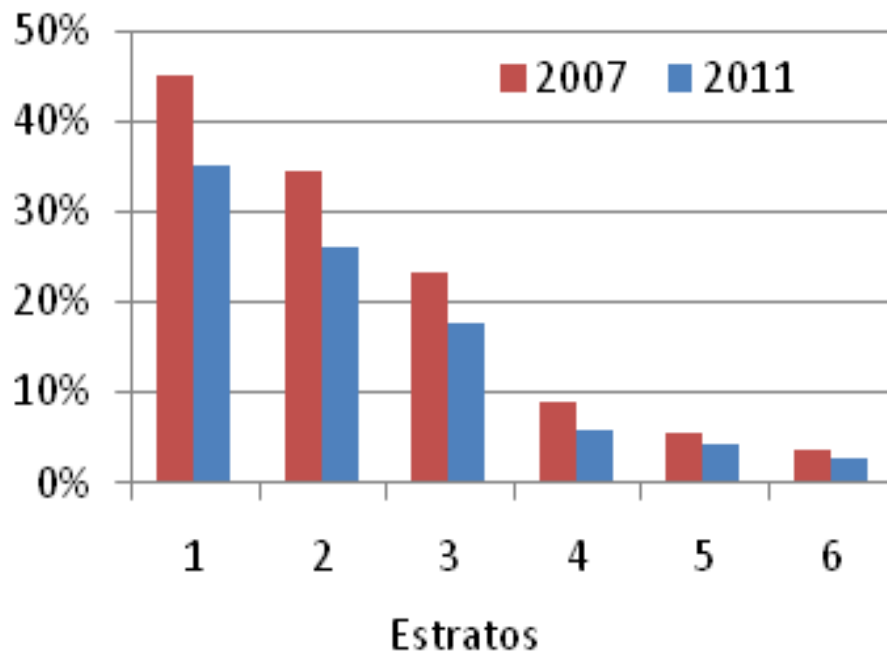
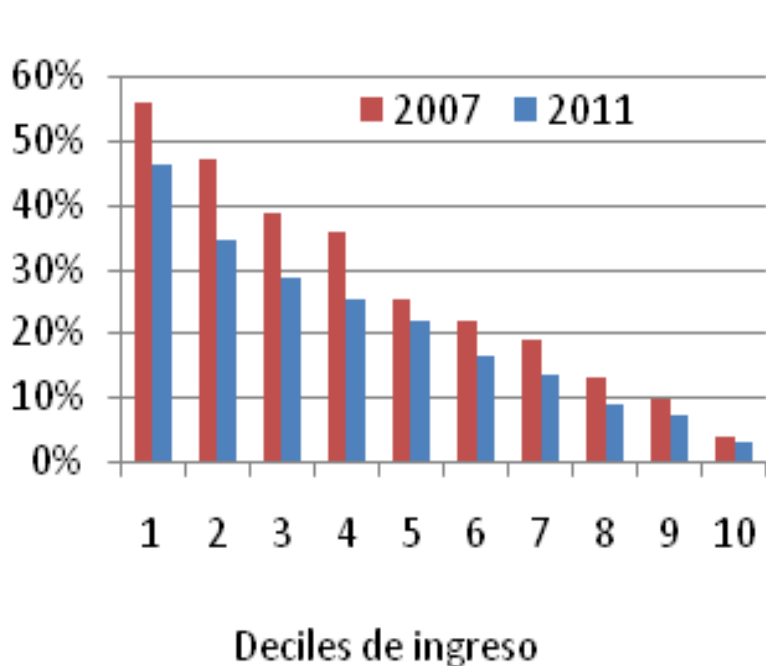
FACULTAD DE CIENCIAS ECONÓMICAS  
CENTRO DE INVESTIGACIONES PARA EL DESARROLLO - CID

# Evolución en promoción y prevención, Bogotá 2007-2011





## Evolución de la afiliación en regímenes contributivo y exceptuado, 2007-2011





ALCALDÍA MAYOR DE BOGOTÁ D.C.

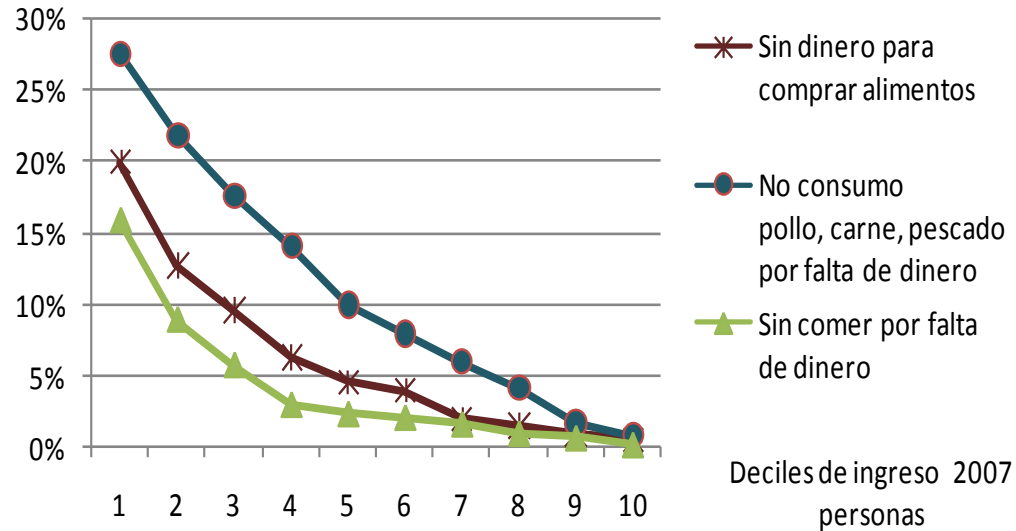
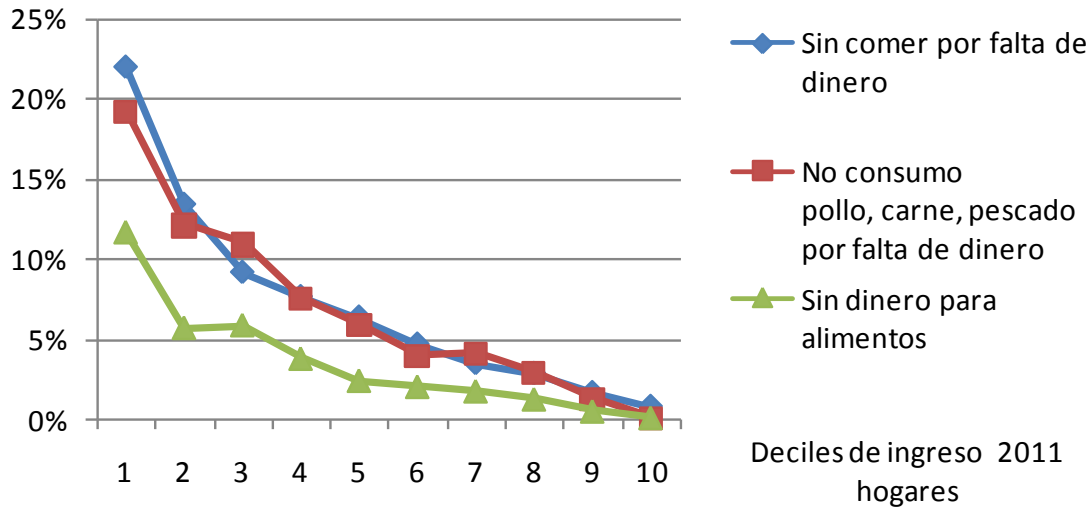
BOGOTÁ HUMANA



UNIVERSIDAD NACIONAL DE COLOMBIA SEDE BOGOTÁ

FACULTAD DE CIENCIAS ECONÓMICAS CENTRO DE INVESTIGACIONES PARA EL DESARROLLO -CID

# Evolución de los riesgos alimentarios, Bogotá 2007-2011





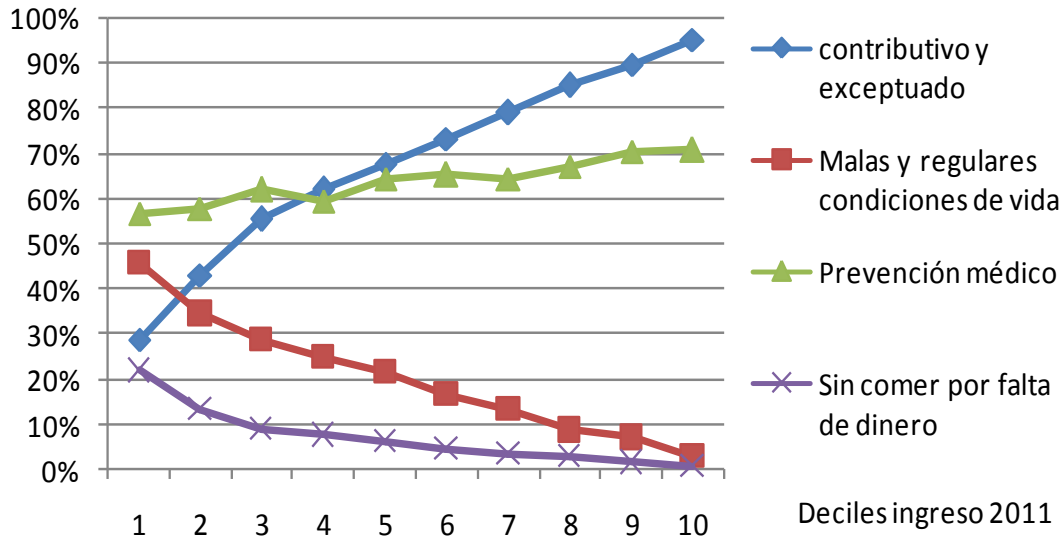
ALCALDÍA MAYOR

BOGOTÁ  
HUMANA

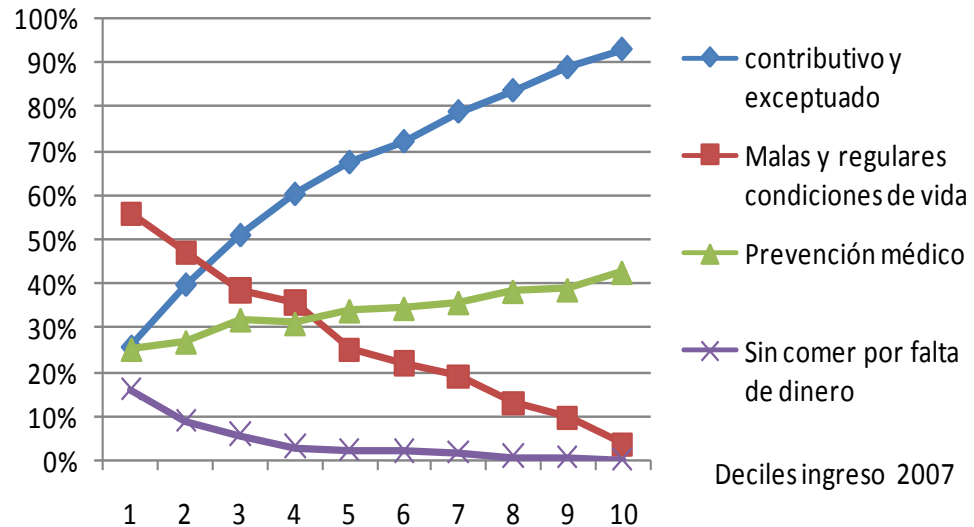


UNIVERSIDAD  
NACIONAL  
DE COLOMBIA  
SEDE BOGOTÁ

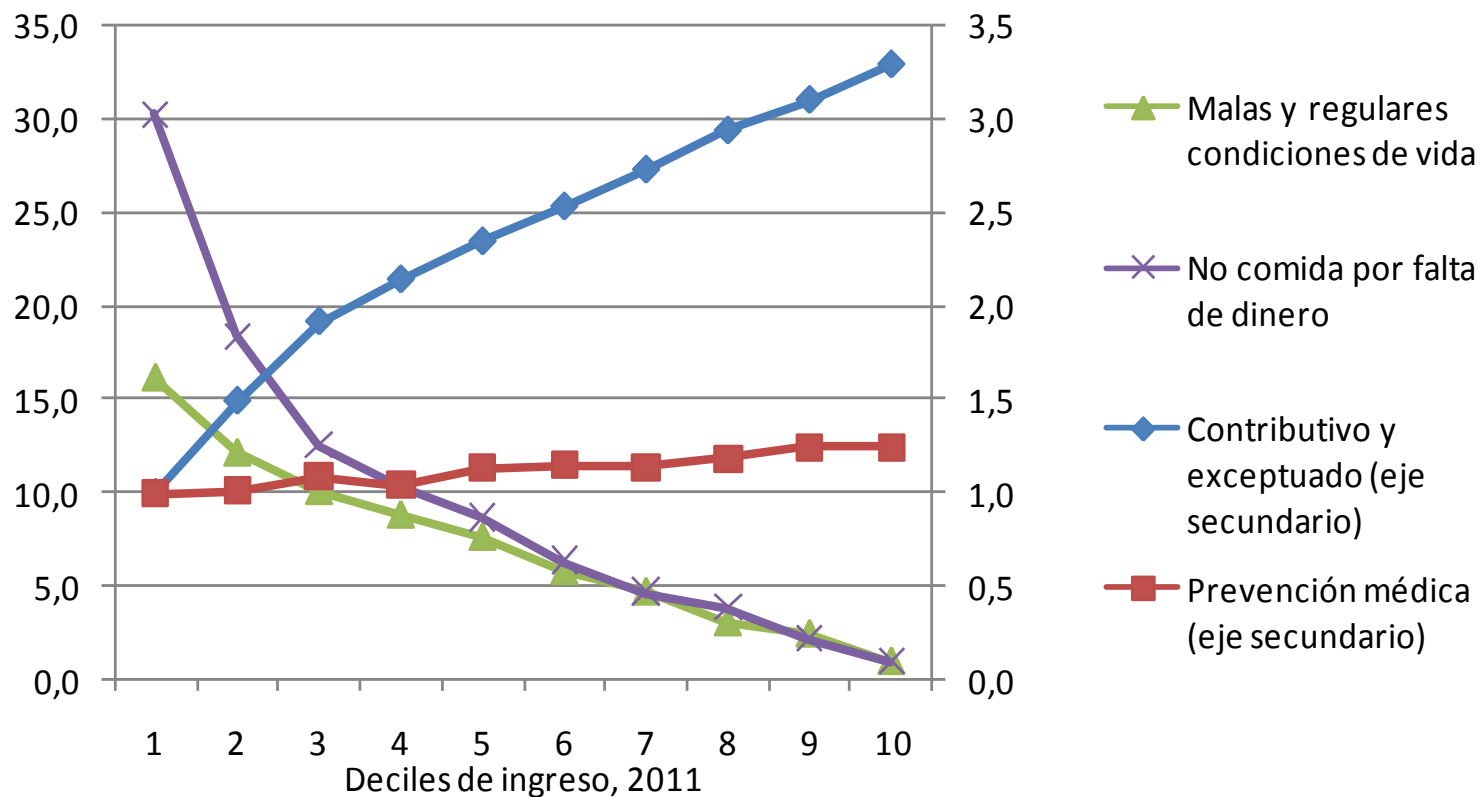
FACULTAD DE CIENCIAS ECONÓMICAS  
CENTRO DE INVESTIGACIONES PARA EL DESARROLLO -CID



## Comparación de indicadores de protección y riesgo, Bogotá 2007-2011



# Comparación de riesgo y protección a través de la razón de tasa





ALCALDÍA MAYOR  
DE BOGOTÁ D.C.

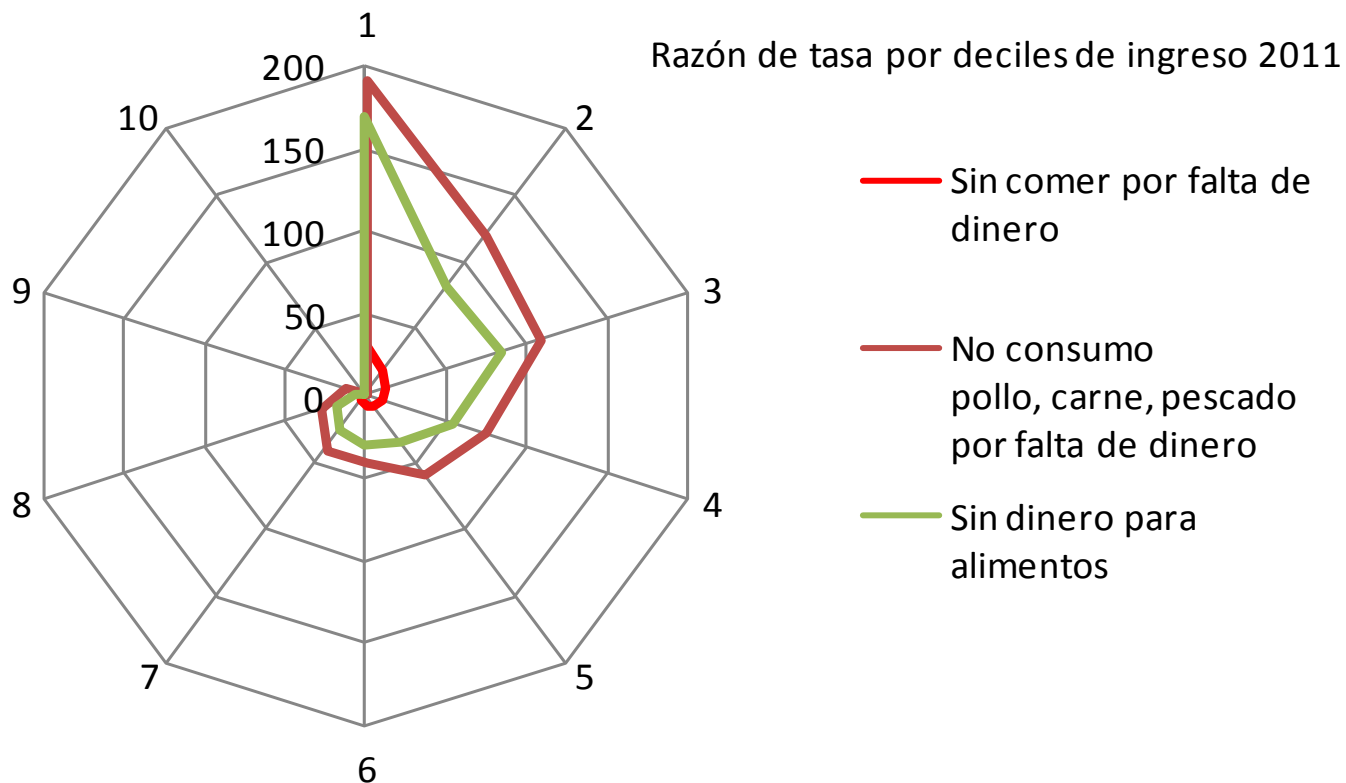
BOGOTÁ  
HUMANANA



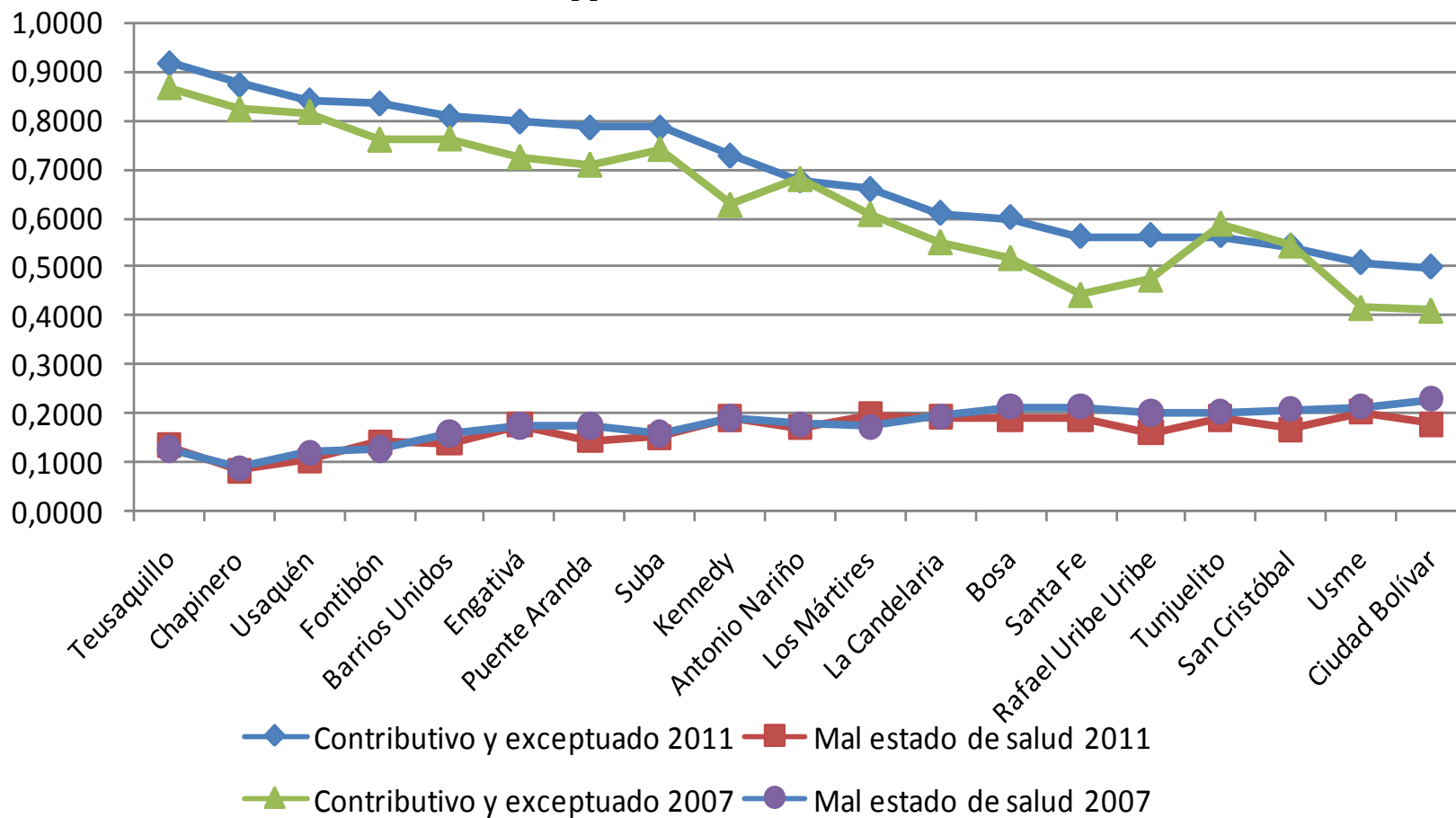
UNIVERSIDAD  
NACIONAL  
DE COLOMBIA  
SEDE BOGOTÁ

FACULTAD DE CIENCIAS ECONÓMICAS  
CENTRO DE INVESTIGACIONES PARA EL DESARROLLO -CID

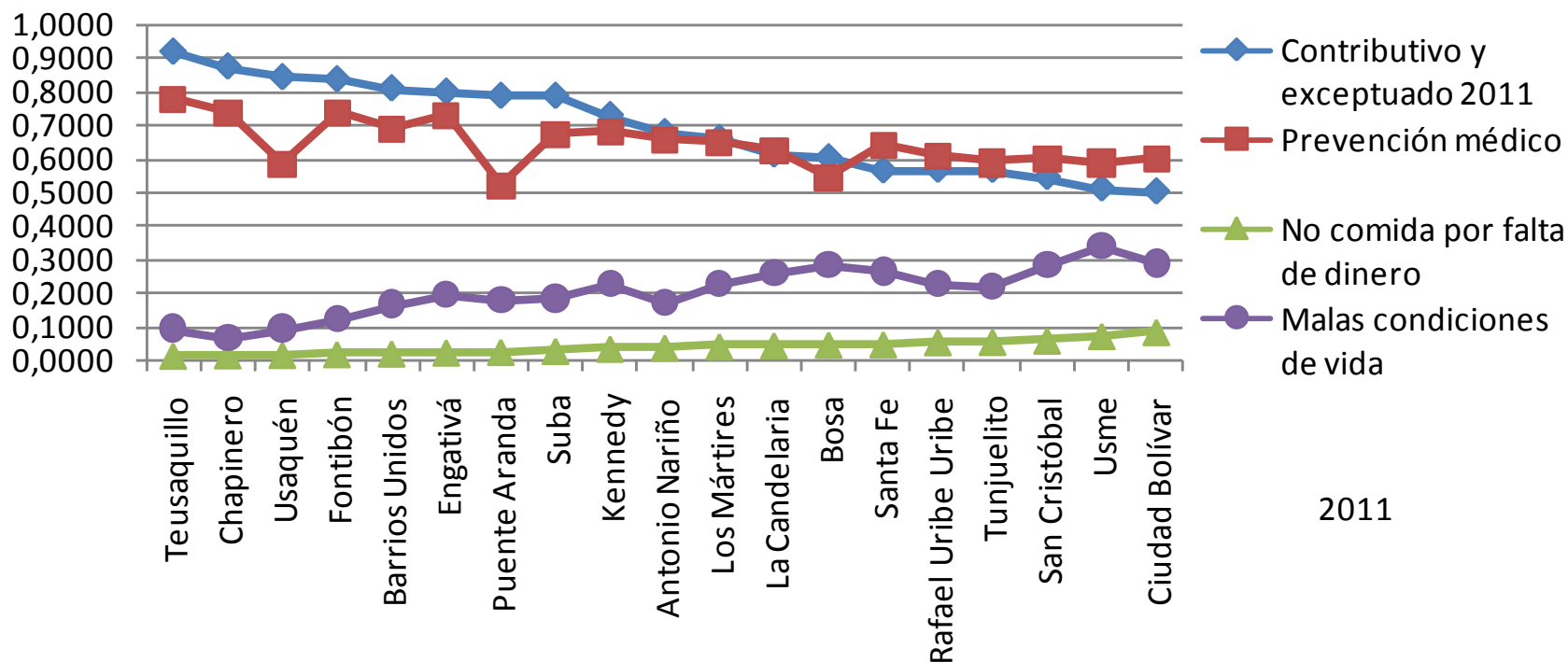
## Comparación de riesgo alimentario, 2011



## Evolución de las brechas estado de salud – protección, Bogotá 2007 -2011



# Evolución de las brechas protección – riesgo, Bogotá 2011



2011